

2019年1月号

〈 第355号 〉

学校生協だより

http://www.hiro-gakkouseikyouto.or.jp
e-mail:hiro-gakuseikyouto@mb7.seikyouto.ne.jp

広島県学校生活協同組合

732-8507 広島市東区光町 2-8-32

マガ物 Tel 0120-64-3312

マガ物 Fax 0120-13-3328

共同購入 食品 飲料 書籍 音楽

Harvest ... 2月号

ハーベスト

学校・地域生協 チラシ NO.604

申込締切日およびお届け日については
ご所属の生協のご案内をご確認ください

千葉県
千葉県立を
氷温冷蔵し、
さらに旨みを
濃縮

千葉県産 千葉県産 千葉県産

千葉県産 千葉県産 千葉県産

千葉県産 千葉県産 千葉県産

北海道
どこがおいしい
北海道生まれの
噴き菓子

北海道産 パーリッシュ

北海道産 パーリッシュ

北海道産 パーリッシュ

岩手県 NEW
旨みの詰まり
ひとくちほろほろベストマッチ

岩手県産 岩手県産 岩手県産

岩手県産 岩手県産 岩手県産

しずおか
しずおか産
おぼろ

しずおか産 おぼろ

しずおか産 おぼろ

熊本県 食べやすいサイズに
仕上げました

熊本県産 熊本県産 熊本県産

熊本県産 熊本県産 熊本県産

鹿児島県
菓子産地産率を
100%使用

鹿児島県産 鹿児島県産 鹿児島県産

鹿児島県産 鹿児島県産 鹿児島県産

Harvest 2月号

1P~3P

全国うまいもん大集合!

4P~5P

三原屋仕込みぞ 笑顔あふれる食卓に!

6P~7P

今年も大好きなお菓子でくつろぎのひとときを

8P

春のティータイムに!

9P

いつものコレ!クショ

10P

みんなでシェアする?大容量!!

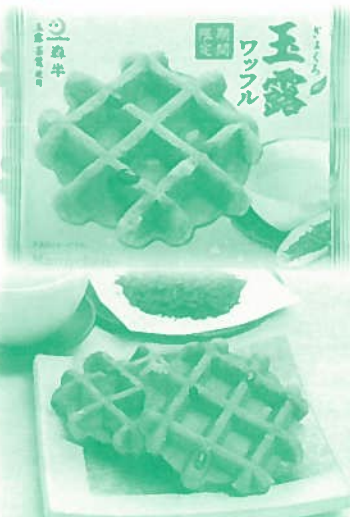
その他、雑貨等ございます。

おすすめ商品

マネケン 玉露ワッフル

本体価格 840円 (税込 907円)

ワッフルでお馴染みマネケンの期間限定商品、今回は玉露を使ったワッフルの登場です。まろやかな旨みの特徴の玉露のパウダーと茶葉を練りこんだ生地、北海道産小豆を使用した蜜漬小豆をトッピングさせたワッフルです。玉露茶葉は、1836年創業の「京都宇治 森半」が厳選したものを使用し、さらに隠し味に沖縄県多良間島産の黒糖を使用してコクのある甘味を加えています。ワッフルは小麦粉や砂糖などの原材料を混ぜ、型に入れて焼くシンプルな菓子なので素材の良し悪しが味を大きく左右します。マネケンは厳選素材にとことんこだわっており、季節毎に新規商品を発売しておりますが、どの商品もハズレがありません。今回のこの商品も洋と和を融合させた上品なワッフルに仕上がっています。



指定整備工場会 2018年9月～11月

サービスキャンペーン抽選結果発表!

当選者の皆様おめでとうございます!!

2018年12月14日(金)に2018年度下期の指定整備工場サービスキャンペーン抽選会を行いました。右表に抽選会の当選者を載せております。たくさんのご利用、誠にありがとうございました。引き続き、学校生協指定整備工場のご利用をお願いします。



指定整備工場会キャンペーン当選者一覧(敬称略)

抽選日: 2018年12月14日

当選数	賞品	名前 (職場名)	指定整備工場
2等	3本 商品券(1万円)	田丸 志乃生 (学校生協継続)	原田自動車
		久藤 悦二 (学校生協継続)	森岡ボデー
		山本 千裕 (蔵王小学校)	ヤマダ自動車
3等	10本 神石牛 (すき焼き用)	青木 恭子 (世羅小学校)	原田自動車
		橋高 伸 (三和小学校)	原田自動車
		坂田 博之 (学校生協継続)	三原スバル販売
		坂井 敏郎 (須波小学校)	三原スバル販売
		坂本 浩通 (学校生協継続)	三輪モータース
		松浦 徹 (畑賀小学校)	ソートク自動車
		吉波 ヤチエ (学校生協継続)	浜井自動車
		地福 敦子 (大柿中学校)	堀尾自動車
		岸田 啓子 (伴南小学校)	浜井自動車

※3等1本は高校生協の組合員さんが当選されました。

指定店会

秋の感謝キャンペーン

2018年12月17日(月)、指定店役員会を開催し、秋の感謝キャンペーンの抽選を厳正に行いました。当選者へは以下の賞品の発送をもって結果発表とさせていただきます。

A賞・・・3本(1万円の商品券)

B賞・・・10本(5千円の商品券)

C賞・・・45本(2千円相当のCO・OP商品)

組合員のみなさまには、指定店、ミ二展示会、総合展示会等でお買い物をしていただきありがとうございました。

今後とも、学校生協指定店をどうぞよろしくおねがいします。



ガソリンの全国カードをご利用ください!

おススメは
全国で使える3種類の「ガソリンカード」



ENEOS



コスモ



出光

全国カード価格

2019.1.1現在の価格
(消費税込単位:円)

	ハイオク	レギュラー	軽油
エネオス	154.44	143.64	121.63
コスモ	155.52	144.72	121.63
出光	155.52	144.72	123.25

※価格は学校生協ホームページに毎月1日、16日に掲載しています

ガソリン価格は、学校生協ホームページをご覧ください。家族カードも作成できます。どうぞ、ご利用ください。

エディオンの利用方法について



学校生協組合員は店頭価格から7%引きの組合員価格でご利用いただけます。(割引除外品があります。)

~簡単3ステップでお得に家電もGET!!~

1 メーカー名・型番を学校生協までご連絡ください。

エディオン各店舗ではご利用いただけません。

外商部を通して見積もりさせていただきますので必ず学校生協へご連絡ください。

2 店頭最終価格からお値引きした価格をご提示します。

店頭展示処分品など一部割引除外品があります。

おもちゃや高級腕時計など取り扱い出来ない商品があります。

3 見積もり価格にご納得いただけましたらご注文ください。

学校生協からエディオン外商部へ発注いたします。発注後のキャンセルはできませんのでご注意ください。

セッティングの必要な商品は、納期確定後、セッティング日時の打ち合わせをさせていただきます。

セッティング不要の商品は宅配にてお届けします。



COOPカード(組合員証)を使って 指定店を利用しましょう!

指定店名	割引など	支払い方法		指定店名	割引など	支払い方法	
		生協引	現金			生協引	現金
洋服のはるやま	割引券+10%割引	○	○	エディオン	外商部との契約のため、店舗で直接購入はできません。見積もりは、学校生協へご連絡ください。	○	-
洋服の青山	割引券+10%割引	-	○				
タイヤ館	5%割引	○	○				

※これ以外にも、割引になる指定店があります。学校生協までお問い合わせください。